



LOGOS
Colégio & Curso

Logos Colégio – Varginha

8º ano

Professor: Izabella

Tema da Aula: Tecidos do Corpo Humano

Disciplina: Ciências

Data das aulas: 4 aulas, dias 13/04 e 16/04

Atividades:

- 1) No caderno, organize as estruturas abaixo na sequência correta: células – organismo – tecidos – sistemas – órgãos.

- 2) Indiquei, no caderno, as afirmativas verdadeiras sobre o tecido epitelial.
 - a) Possui grande quantidade de substância intercelular.
 - b) Entre as suas funções, estão a de proteger o corpo de perigos externos e a de produzir secreções.
 - c) A pele é um exemplo de tecido epitelial.
 - d) A queratina protege a pele.
 - e) A epiderme é um tipo de tecido epitelial.

- 3) De que é formada a substância intercelular do tecido ósseo? De que modo isso ajuda nas funções do osso?

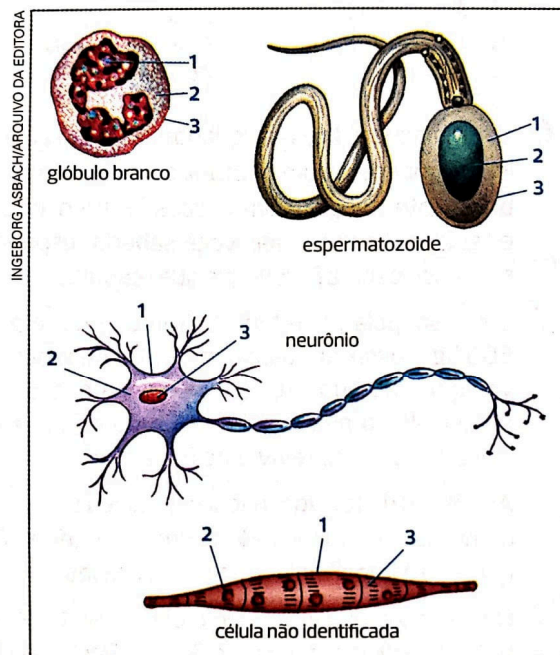
- 4) Como as células ósseas conseguem alimento e oxigênio? (Para pesquisar)

5) No caderno, indique as afirmativas verdadeiras sobre o tecido conjuntivo.

- a) A cartilagem é o mais resistente dos tecidos do corpo.
- b) A derme é um tipo de tecido conjuntivo propriamente dito.
- c) A gordura do tecido adiposo serve de reserva de alimento.
- d) O sangue é um tipo de tecido epitelial.
- e) A cartilagem é um tecido duro, rico em sais de cálcio.
- f) O tecido ósseo é formado por células mortas.
- g) Não há vasos sanguíneos no interior dos ossos.
- h) A parte líquida do sangue é chamada de plasma.

6) Que tecido é capaz de receber estímulos e enviar mensagens a vários órgãos do corpo?

7) Todas as células têm uma organização semelhante. Observe os diversos tipos de células abaixo e responda:

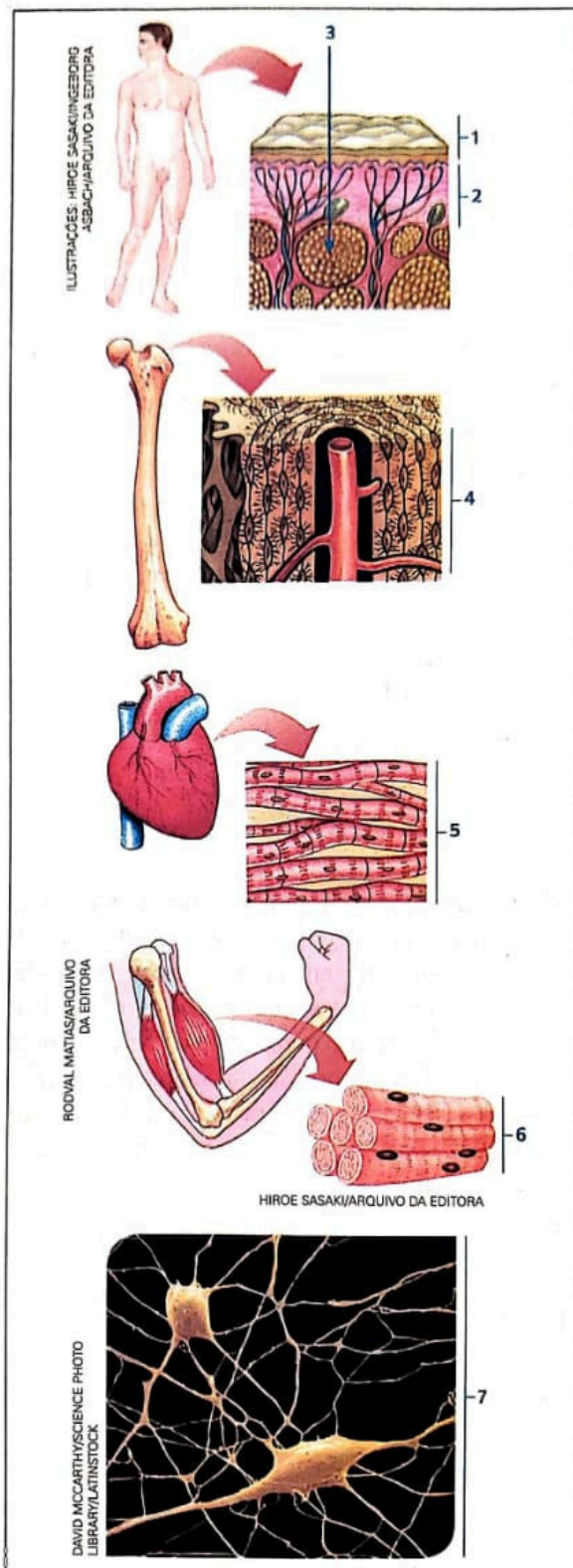


2.13 As células são microscópicas. (Figura sem escala. Cores fantasia.)

CS digitalizado com CamScanner

- a) Que números indicam o citoplasma em cada célula? Que números indicam o local aproximado da membrana plasmática? E que números indicam o núcleo?
- b) Em que tecido é encontrado o glóbulo branco? E o neurônio? E a célula não identificada?
- c) Qual dessas células atua na reprodução?
- d) Qual dessas células tem capacidade de se contrair?

8) Observe as figuras identificadas com números e responda no caderno:



2.14 As células são microscópicas.
(Ilustrações sem escala. Cores fantasia.).
A foto é uma imagem ao microscópio eletrônico. (Aumento de cerca de mil vezes.)

CS Digitalizado com CamScanner

- Quais são os tecidos representados?
- Qual deles funciona como uma barreira contra a penetração de microrganismos?
- Quais deles têm a capacidade de se contrair?
- Qual deles serve de proteção contra o frio, dificultando a troca de calor pela pele?
- Qual deles serve de ponto de apoio para os músculos que movimentam o corpo?
- Qual deles comanda a contração dos músculos?
- Qual deles está logo abaixo da epiderme?

E-mail institucional do professor: izabella@logoscolegio.com.br

Não se esqueçam do nosso grupo do Whatsapp também – Ciências 8º ano